

Uddannelsesvejledning

Bente Højgaard Vlk

Er på skolen hver torsdag kl. 8-13

Elever behøver ikke bestille tid til samtale

Mobil: 23 41 08 69

bentv@mariagerfjord.dk

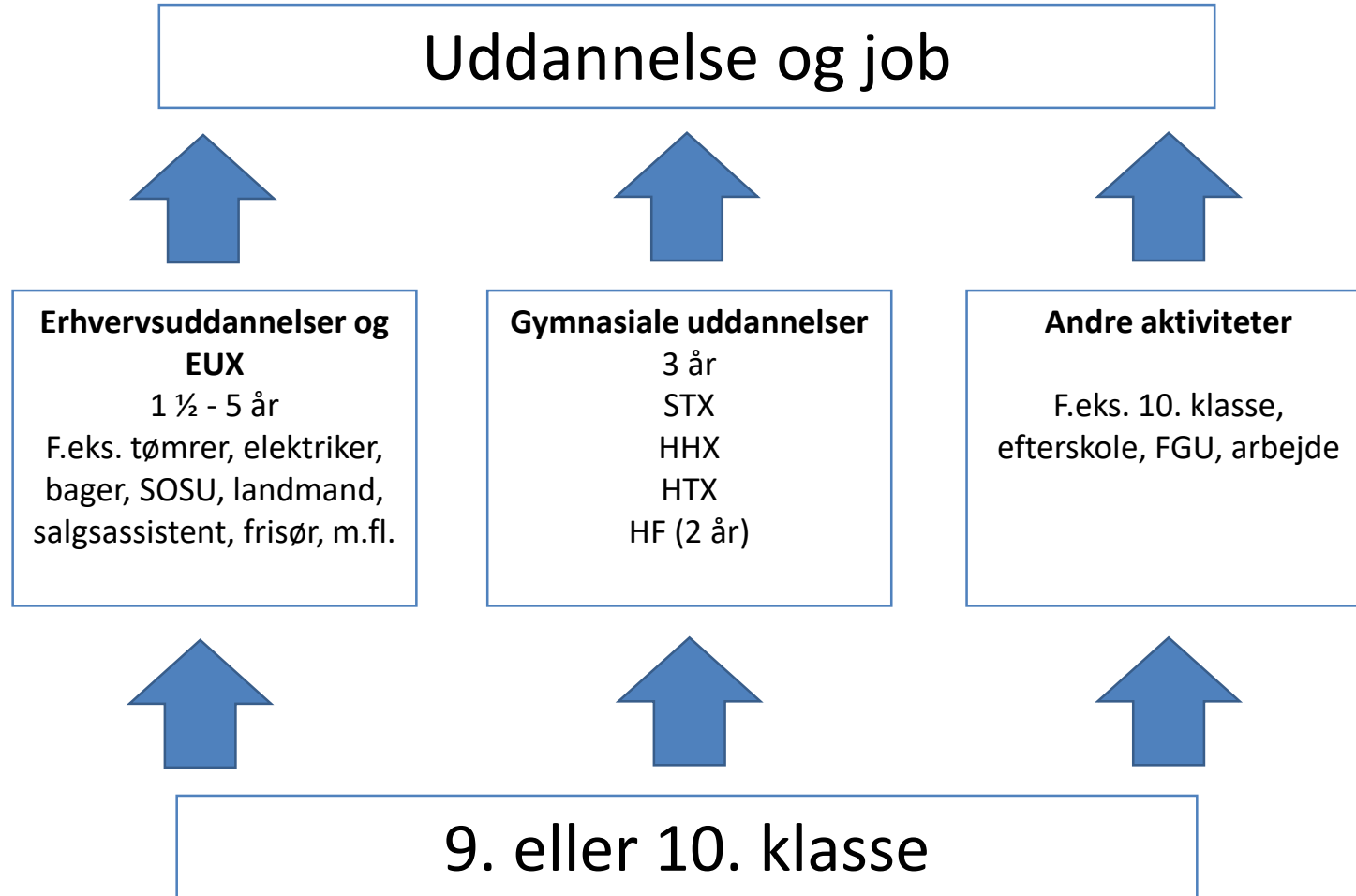


Vejledningsaktiviteter



- Brobygning i skemaet (Fodboldklassen **uge 44**)
- Arbejde med Studievalgsportfolio
- Fritidsjobcafé d. **25/8 og 1/9**
- Evt. praktik
- Vejledningssamtaler
- Vejledning i klassen
- Uddannelsesaften d. **6/11**
- Ansøgning til ungdomsuddannelser på optagelse.dk
senest 1. marts 2024

Uddannelse efter 9. og 10.klasse



Erhvervsuddannelser og EUX



[HEG](#) (Himmerlands
Erhvervs- og
Gymnasieuddannelser)



Kontor, handel og
forretningsservice



Fødevarer, jordbrug og
oplevelser



Teknologi byggeri og
transport



[SOSU Nord](#)



Omsorg, sundhed og
pædagogik
(EUD)

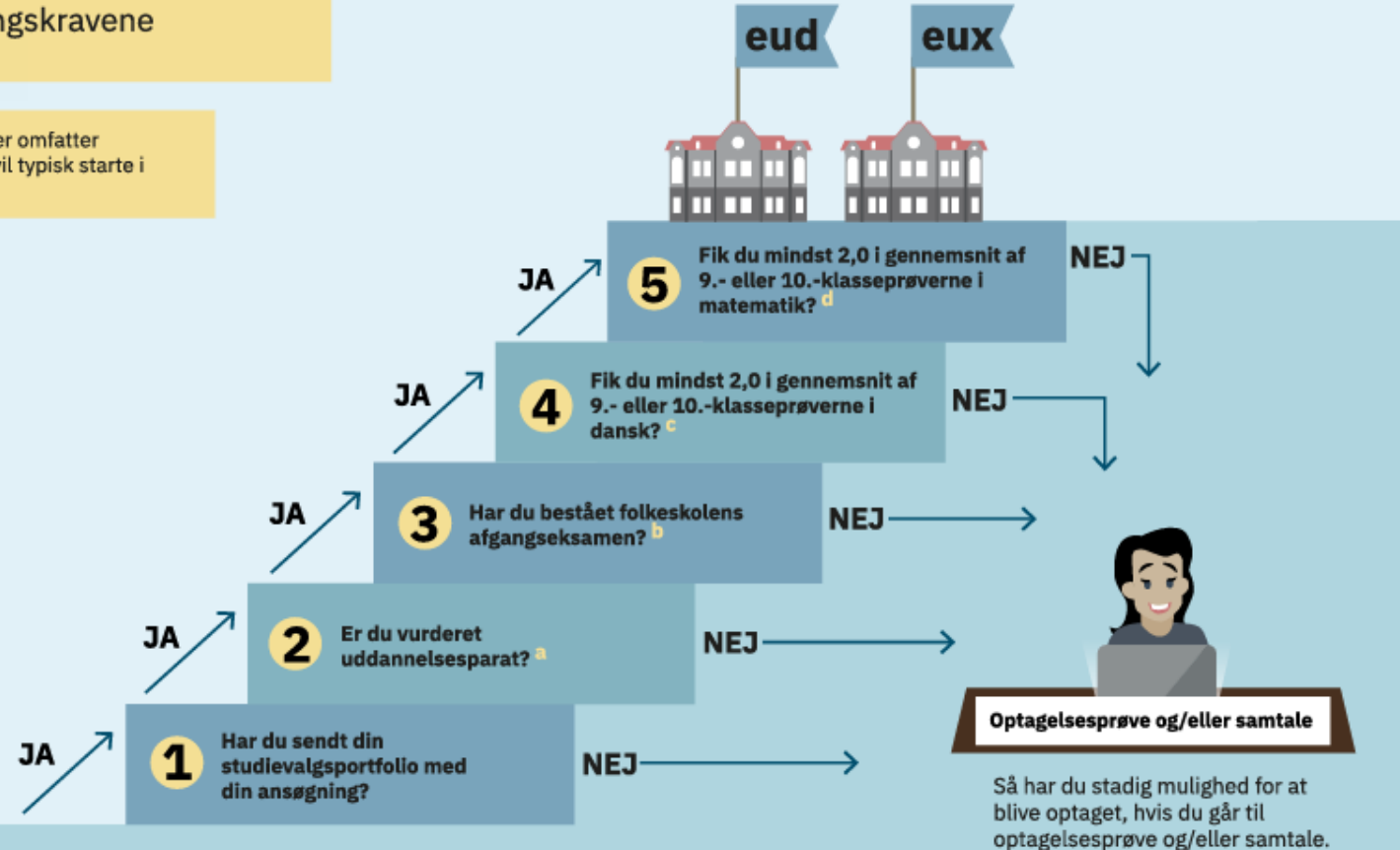


ADGANGSKRAV

Direkte fra 10. klasse til eud og eux

Følg trappen og få styr på adgangskravene

Hvis du har en uddannelsesaftale (læreplads), der omfatter grundforløbet, opfylder du adgangskravene. Du vil typisk starte i grundforløbet 2. del. Læs mere på ug.dk.



Du søger om optagelse senest 1. marts

Du kan læse mere om adgangskravene på ug.dk – også dig, som ikke kommer direkte fra 10. klasse

a For at være vurderet uddannelsesparat til eud efter 10. klasse skal du have mindst 2,0 i gennemsnit af dine afsluttende standpunktskarakterer i henholdsvis dansk og matematik. Du skal også opfylde de personlige, sociale og praksisfaglige forudsætninger.

c 10.-klasseprøverne i dansk består af én mundtlig og tre skriftlige.

b Hvis du ikke bestod afgangseksamen i 9. klasse, har du evt. mulighed for at bestå den i 10. klasse ved at gå til prøve på 9.-klasseniveau. Du kan forbedre karaktergennemsnittet af din afgangseksamen gennem prøver i fagene dansk, engelsk og matematik.

d 10.-klasseprøverne i matematik består af én mundtlig og to skriftlige.

Gymnasiale uddannelser



[Mariagerfjord
Gymnasium](#)



STX – Almen
studentereksamen



HF – Højere
forberedelseksamen



VHF – Visiteret HF



[HEG](#) (Himmerlands
Erhvervs- og
Gymnasieuddannelser)



HHX – Merkantil
studentereksamen



HTX – Teknisk
studentereksamen

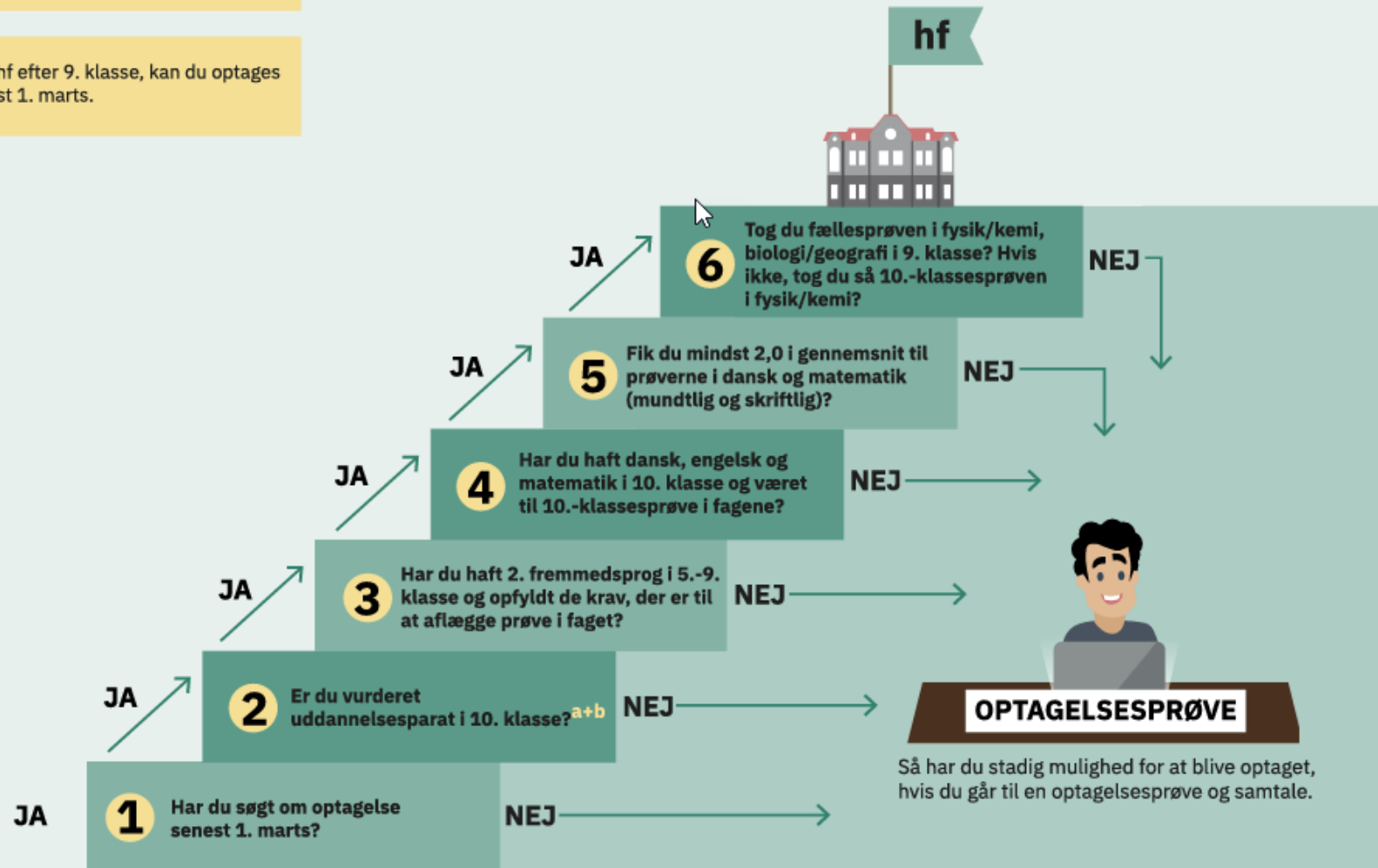


ADGANGSKRAV

Direkte fra 10. klasse til hf

Følg trappen og få styr på adgangskravene

Hvis du opfyldte adgangskravene til hf efter 9. klasse, kan du optages på den baggrund. Husk at søge senest 1. marts.



a For at være vurderet uddannelsesparat til hf skal du have mindst 4,0 i gennemsnit af dine afsluttende standpunktskarakterer. Derudover skal du opfylde en række sociale, personlige og praksisfaglige forudsætninger.

b Hvis du er vurderet ikke-uddannelsesparat, men har mindst 6,0 i gennemsnit i de lovbundne prøver til folkeskolens afgangseksamen, kan du alligevel blive optaget, hvis du opfylder de øvrige krav.

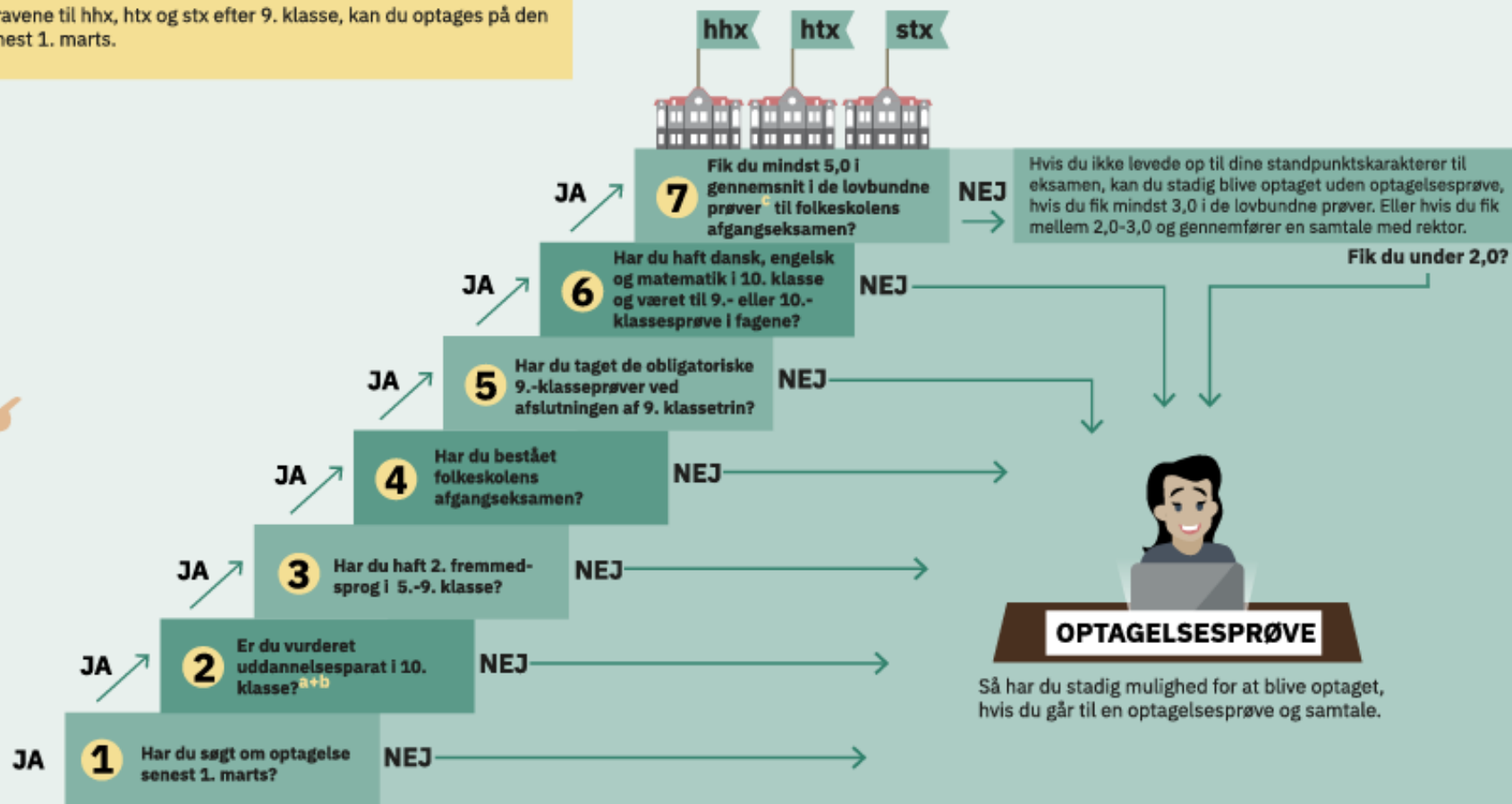


ADGANGSKRAV

Direkte fra 10. klasse til hhx, htx og stx

Følg trappen og få styr på adgangskravene

Hvis du opfyldte adgangskravene til hhx, htx og stx efter 9. klasse, kan du optages på den baggrund. Husk at søge senest 1. marts.



a For at være vurderet uddannelsesparat til hhx, htx og stx skal du have mindst 5,0 i gennemsnit af dine afsluttende standpunktskarakterer. Derudover skal du opfylde en række sociale, personlige og praksisfaglige forudsætninger.



b Hvis du er vurderet ikke-uddannelsesparat, men har mindst 6,0 i gennemsnit i de lovbundne prøver til folkeskolens afgangseksamen, kan du alligevel blive optaget, hvis du opfylder de øvrige krav.

c De lovbundne prøver består af: Dansk (mundtlig og skriftlig), matematik (skriftlig) og engelsk (mundtlig) og fællesprøve i fysik/kemi, biologi og geografi (mundtlig).

Nyttige links

- Uddannelsesby Hobro
www.uddannelsesbyhobro.dk
- Uddannelsesguiden www.ug.dk
- eVejledning www.ug.dk/evejledning
- Video om karrierelæring
www.vpt.dk/born-og-unge/se-videoer-om-karrierelaering
- [Ungecenter Mariagerfjord](#)
- [Facebook](#)